

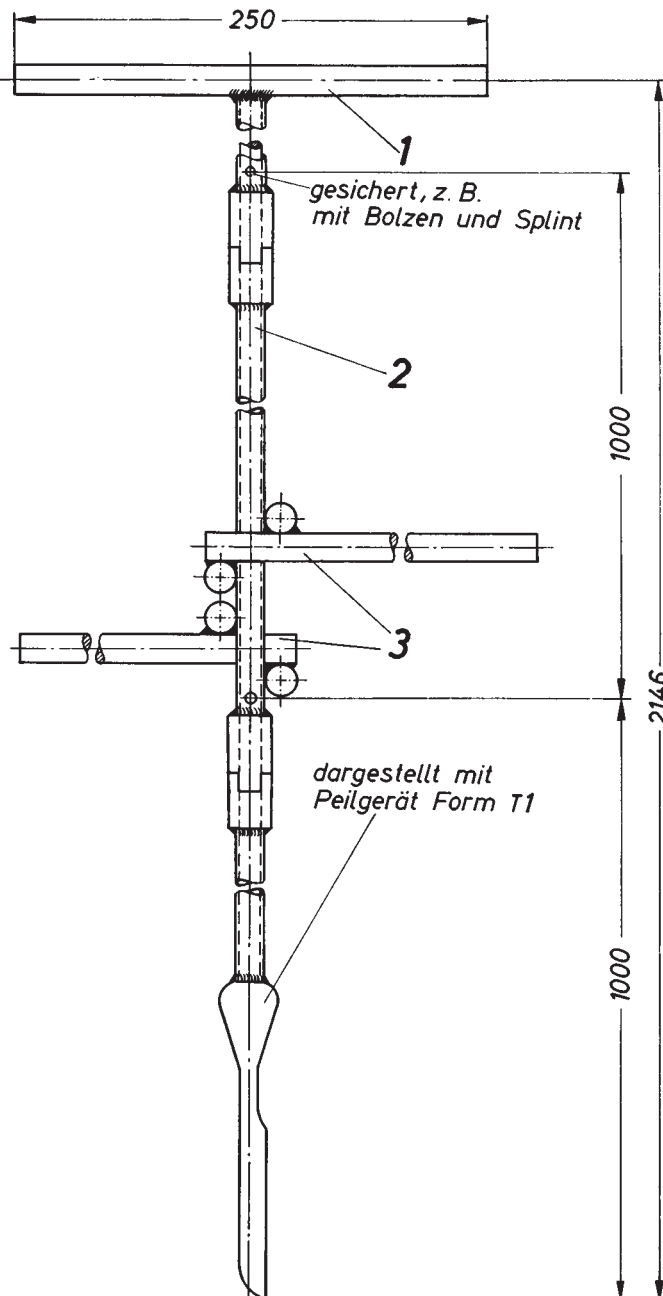
Bodentnahmegeräte für den Landeskulturbau

Geräte zur Untersuchung und Entnahme von Moorbodenproben

DIN
19672
Blatt 2

Apparatus for drawing soil samples in agricultural engineering;
apparatus for the investigation and drawing of peat samples

Maße in mm



Die Geräte brauchen der bildlichen Darstellung nicht zu entsprechen; nur die angegebenen Maße sind einzuhalten.

Form S Gestänge

Das Gestänge besteht aus dem Griffstück (lfd. Nr 1) und der Verlängerung (lfd. Nr 2). Es dient zur Handhabung der Geräte Form T1 oder Form T2 und Form U. Die Verlängerung wird aus Stahlrohr gefertigt, durch die angearbeiteten Steckkupplungen mit dem Griffstück und dem Gerät verbunden und z. B. durch Bolzen mit Splint gesichert. Das Gestänge kann gegebenenfalls auch mit mehreren Verlängerungen verwendet werden.

Form S 1 leichte Bauart

Form S 1 wird nur für das Moortiefenpeilgerät Form T1 verwendet. Zum Herausziehen des Moortiefenpeilgerätes Form T1 dienen die zwei Klemmgriffe (lfd. Nr 3).

Bezeichnung des vollständigen Gestänges, leichte Bauart (S 1):

Gestänge S 1 DIN 19 672

lfd. Nr	Stückzahl	Bezeichnung	
		Benennung	Kurzbezeichnung
1	1	Griffstück	1-S 1 DIN 19 672
2	1	Verlängerung	2-S 1 DIN 19 672
3	2	Klemmgriff	3-S 1 DIN 19 672

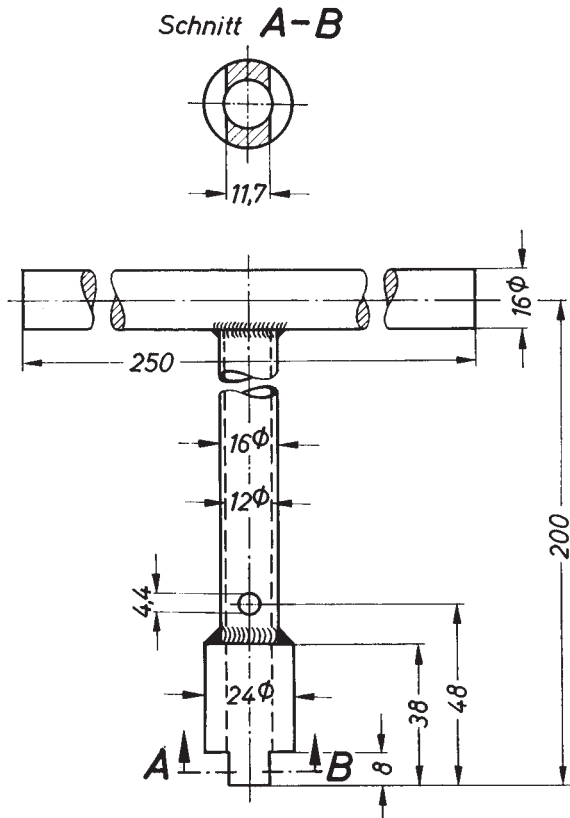
Nachdruck, auch auszugsweise, nur mit Genehmigung des Deutschen Normenausschusses, Berlin 30, gestattet.

Erdbohrgeräte Formen A bis K siehe DIN 19 671

Fortsetzung Seite 2 bis 7
Erläuterungen Seite 8

Fachnormenausschuß Wasserwesen im Deutschen Normenausschuß (DNA)

1 Griffstück für Gestänge Form S 1



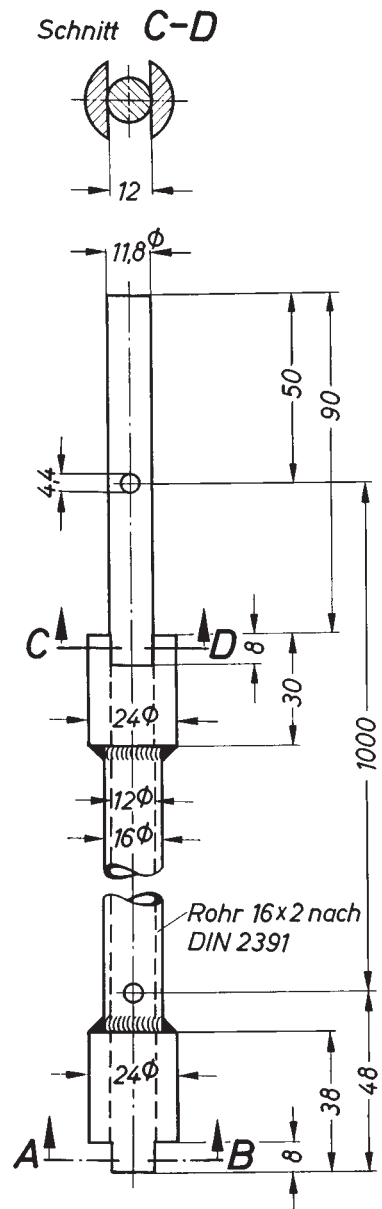
Bezeichnung des Griffstückes (lfd. Nr 1)
für Gestänge Form S 1:

Griffstück 1 – S 1 DIN 19 672

Werkstoff: R St 42-2 nach DIN 17 100

Gewicht: $\approx 0,6$ kg

2 Verlängerung für Gestänge Form S 1



Schnitt A–B siehe nebenstehendes Bild

Bezeichnung der Verlängerung (lfd. Nr 2)
für Gestänge Form S 1:

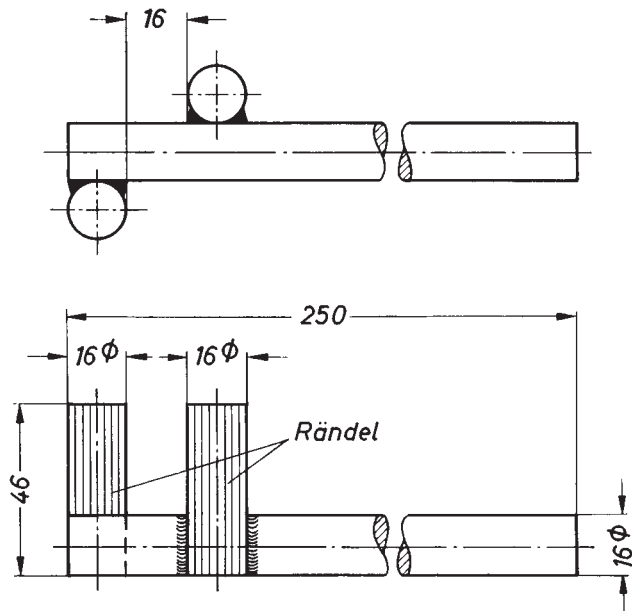
Verlängerung 2 – S 1 DIN 19 672

Werkstoff Rohr: St 35 nach DIN 1629

Kupplung mit Bolzen: R St 42-2 nach DIN 17 100

Gewicht: ≈ 1 kg

3 Klemmgriff für Gestänge Form S 1



Bezeichnung des Klemmgriffes (Ifd. Nr 3)
für Gestänge Form S 1:

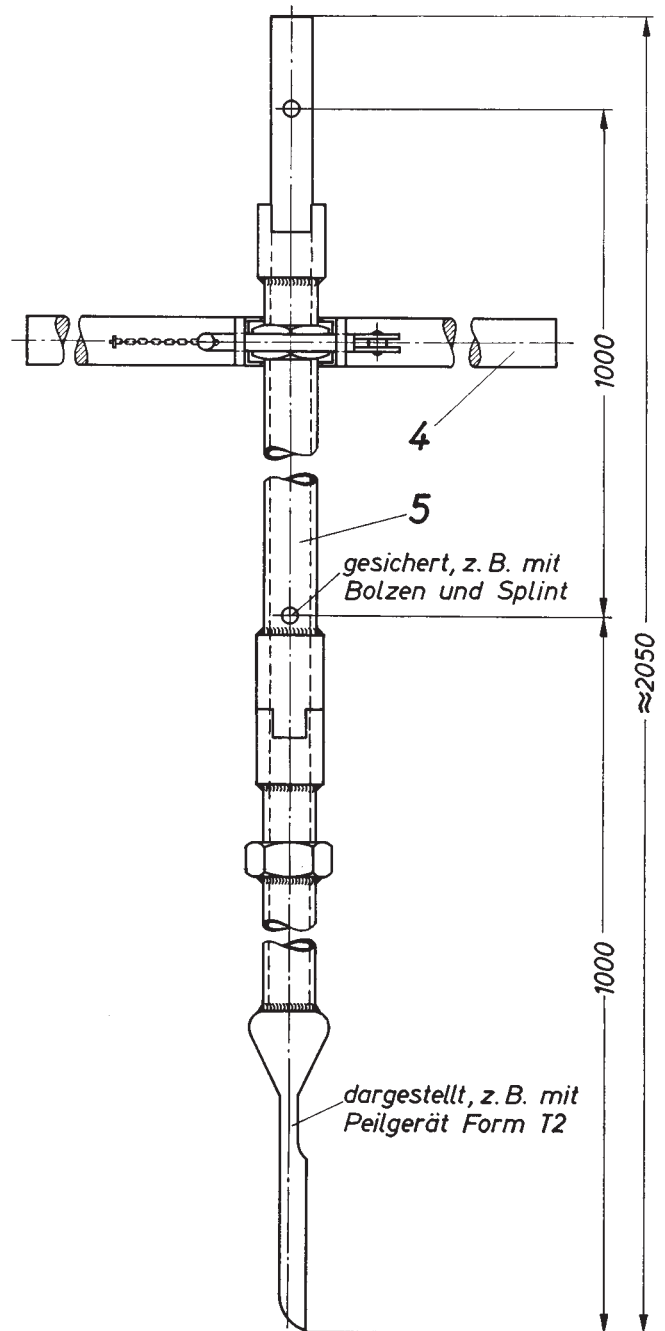
Klemmgriff 3-S 1 DIN 19 672

Werkstoff: R St 42-2 nach DIN 17 100

Gewicht: $\approx 0,6$ kg

Form S 2 schwere Bauart

Form S 2 wird für das Moortiefenpeilgerät Form T 2 und für den Kammerbohrer Form U verwendet. Zum Herausziehen des Moortiefenpeilgerätes Form T 2 und des Kammerbohrers Form U dient das Griffstück mit Sicherung (Ifd. Nr 4).



Bezeichnung des vollständigen Gestänges, schwere Bauart (S 2):

Gestänge S 2 DIN 19 672

Ifd. Nr	Stückzahl	Bezeichnung	
		Benennung	Kurzbezeichnung
4	1	Griffstück	4-S 2 DIN 19 672
5	1	Verlängerung	5-S 2 DIN 19 672